

# DBM

## PNÖMATİK / HİDROLİK DİSK FREN

- DBM Hidrolik disk frenler gücünü hidrolik yağdan alır ve aynı zamanda pnömatik tahrikli hidrolik silindir ile çalışmaktadır.
- Fren hidrolik yağı olarak DOT3, DOT4 veya üstü kullanıma uygundur.
- Kullanımda esnasında herhangi bir ayar yapılmasına ihtiyaç duyulmaz ve bakım gerektirmez
- Toz, nem ve yüksek ısı ortamlarında kullanıma uygundur.

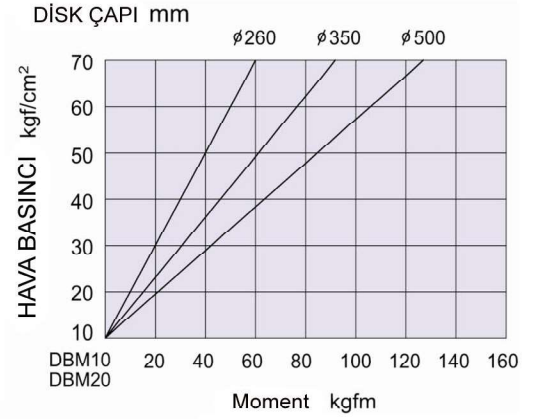
### SOL YAPI



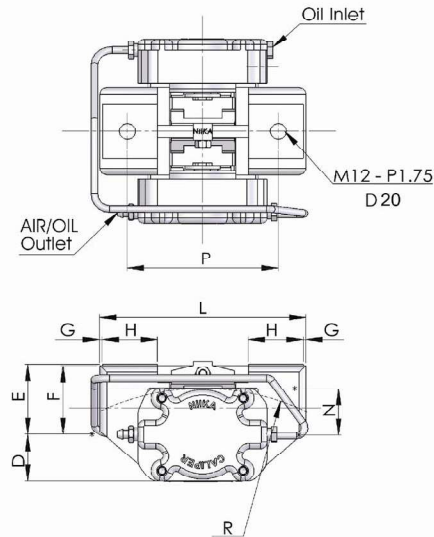
DBM fren hidroliği giriş yönü itibari ile **SAĞ** ve **SOL** olarak iki farklı yapıya sahiptir..

TANIM		DBM 10	DBM 20
Silindir bağlantı ölçüsü		2 1/8"	2 1/8"
Silindir hacmi		22.88 cm <sup>2</sup>	22.88 cm <sup>2</sup>
Kullanım yağ miktarı		2.5 cc	2.5 cc
İş yağ basıncı	Normal çalışma	50 kg/cm <sup>2</sup>	50 kg/cm <sup>2</sup>
	Maximum	70 kg/cm <sup>2</sup>	70 kg/cm <sup>2</sup>
Disk kalınlığı		10 mm	20 mm
Disk çapı (mm)		200 ↑	200 ↑
Ağırlık		5 kg	5.5 kg

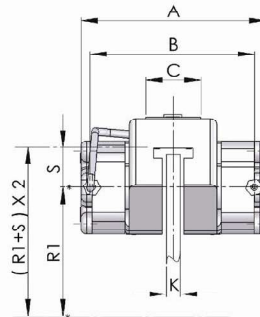
### • Hava Basıncı / Moment



### ÖLÇÜLER:



### SAĞ YAPI



Tip	A	B	C	D	E	F	G	H	K	L	N	P	R	S
DBM 10	135	118	40	34	51	50	2	40	10	150	34	110	350	30
DBM 20	145	128	50	34	51	50	2	40	20	150	34	110		30